

Liebe Eltern der Schulanfänger der Klasse 1b,

der erste Schultag Ihres Kindes rückt immer näher. Ich freue mich, Sie als Klassenleiterin Ihres Kindes begrüßen zu dürfen und hoffe auf eine gute Zusammenarbeit mit Ihnen.

Um einen reibungslosen Start in den Schulalltag zu ermöglichen, bitte ich Sie, folgende Materialien zu besorgen und Ihrem Kind am ersten Schultag in einer mit dem Namen Ihres Kindes versehenen großen Tüte mitzuschicken.

Achten Sie beim Kauf der Materialien (insbesondere Hefte, Blöcke, Stifte, Malkasten) auf **Markenprodukte!**

Arbeitshefte für Deutsch und Mathematik werden von mir einheitlich bestellt. Hierfür wird zu Schuljahresbeginn ein Gesamtbetrag eingesammelt. Bitte versehen Sie alle Arbeitshefte sofort nach Erhalt mit der Klasse und dem Namen Ihres Kindes in Großbuchstaben und binden Sie mit passenden transparenten Umschlägen ein !

Bitte versehen Sie **ALLE** Arbeitsmittel, Hefte, Mappen, Blöcke, Umschläge, Stifte, Malsachen, Turnsachen usw. mit dem Namen Ihres Kindes in Druckschrift (z.B. mit wasserfestem schwarzen Folienstift). Bitte stecken Sie die Hefte bereits in den jeweiligen Umschlag; das erspart uns eine Menge Zeit. DANKE!

Federmäppchen mit:

- 2 Bleistifte Nr. 2 oder HB (z.B. Stabilo Easy graph für Rechts - und Linkshänder erhältlich),
- 2 weiße Tafelstifte,
- 6 Tafelstifte in den Farben blau, rot, grün, gelb, orange, braun,
- dicke Holzfarbstifte (rot, orange, blau, gelb, rosa, lila, hautfarben, braun, schwarz)
- Radiergummi
- kleines Lineal



Schlappermäppchen mit:

- 1 Papierschere mit abgerundeter Spitze (mit bunter Kordel versehen; bei Bedarf auf Linkshänderschere achten)
- 1 Klebestift (Uhu oder Pritt)
- 1 kleine Flasche Flüssigkleber mit Lösungsmitteln (am besten in einer kleinen Brotzeittüte, falls mal etwas ausläuft)
- 1 Tafelschwamm (Bitte zu Hause regelmäßig auswaschen und anfeuchten)
- 1 kleiner Tesaroller
- 1 Dosenspitzer



Außerdem: 1 Sortiment Wachsmalkreiden (wasserlöslich), 1 Sortiment Filzstifte, 1 Box mit Knete und 1 abwischbares Platzset als Unterlage,

stabiler Schuhkarton mit:

- 1 Malkasten (12 Deckfarben in Markenqualität), - 1 Deckweiß,
- 1 bruchsicherer, standfester Malbecher,
- 1 Borstenpinsel Größe 12, 1 Borstenpinsel Größe 6,
- 1 Haarpinsel Größe 4, 1 Haarpinsel Größe 8,
- Mallappen, Malkittel, 1 Rolle Küchenrolle

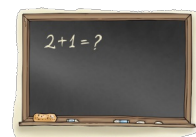


1 Zeichenmappe DIN B3 mit:

- 1 Zeichenblock DIN A3 (Blätter beidseitig befestigt)
- 1 Zeichenblock Din A4
- 1 Heft Tonpapier, 1 Heft Transparntpapier

1 Jurismappe aus Plastik DIN B4 Farbe rot mit:

- 2 klaren Einschubhüllen (seitlich und oben offen)
- 2 Klarsichthüllen (nur oben offen)



1 Schreibtafel Scolaflex Tafelrückseite mit Kästchen (Bestell - Nr. 20071/L1A)

Turnbeutel oder Sporttasche mit:

- Sportschuhe mit heller abriebfester Sohle
- T - Shirt
- Sporthose
- 1 kleines Handtuch, 1 Packung Tempotaschentücher



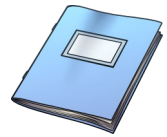
Hefte für

Deutsch:

- 4 Schreibhefte DIN A5 Lineatur 1 mit **Kontrastlineatur**, dazu 1 roter, 1 oranger, 1 gelber Umschlag, 1 weißer Umschlag
- 1 Heft DIN A4 blanko (ohne jegliche Linien) mit 1 roten Umschlag
- 1 Spiralschreibblock DIN A 5 gelocht Lineatur 1 mit **Kontrastlineatur** (Block bleibt immer in der Schultasche)
- 3 transparente Umschläge DIN A4 für die Arbeitshefte
- 1 roter Spiralhefter aus Pappe DIN A4 mit 1 Klarsichthülle

Mathematik:

- 2 Hefte DIN A5 ohne Rand mit großen Kästchen (Klasse 1) dazu 1 hellblauer und 1 dunkelblauer Umschlag
- 1 Spiralrechenblock DIN A5 gelocht mit großen Kästchen (Klasse 1) (Block bleibt immer in der Schultasche)
- 1 blauer Spiralhefter aus Pappe DIN A4 mit 1 Klarsichthülle
- 1 transparenter Umschlag DIN A4 für das Arbeitsheft



HSU:

- 1 großes Heft DIN A4 Lineatur 1 mit Kontrastlineatur dazu ein hellgrüner Umschlag
- 1 grüner Spiralhefter aus Pappe DIN A4 mit 1 Klarsichthülle

Religion / Ethik:

- 1 großes Heft DIN A4 Lineatur 1 mit Kontrastlineatur dazu ein brauner Umschlag



Musik:

- 1 weißer Spiralhefter DIN A 4 mit 1 Klarsichthülle

Sonstiges:

- 1 Leitz - Ordner mit breitem Rücken (Farbe nach Wahl) mit Registern in rot, blau, grün, gelb (Register bitte gleich einheften)
- Hausschuhe
- stabile Brotzeitbox
- auslaufsichere und bruchfeste Trinkflasche
- 1 Packung Tempotaschentücher (bleibt in der Schultasche)



Ich wünsche Ihnen und Ihrem Kind weiterhin erholsame Ferientage, eine spannende Zeit und alles Gute für den Schulstart.

gez. Brigitte Werner